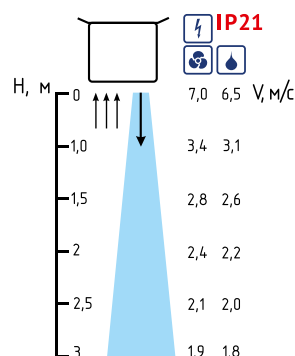
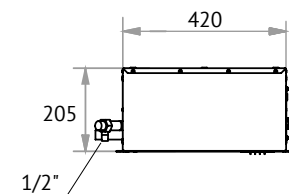


СЕРИЯ 200 ПОТОЛОЧНАЯ

Встраиваемые потолочные завесы для проёмов высотой до 2,5 метров.



Завеса предназначена для скрытой установки за подвесным потолком. Передняя панель изготовлена из окрашенной стали светло-серого цвета RAL7035. Сервис и обслуживание осуществляется через переднюю панель завесы. Пульт управления HL10 в комплекте.

Тип*	Длина панели, мм	Модель	Артикул	Напряжение, В	Режимы мощности, кВт	Расход воздуха, м³/час	ΔT**, °C	Масса, кг	Макс. ток, А	Мощность двигателя, Вт	L***, дБ (А)	Кол-во завес к 1 пульту, шт.
	1130	КЭВ-6П2271Е	122036	220/380	*4/6	800 / 950 / 1100	16 / 22	14,5	29,2 / 10,0	100	52	6
		КЭВ-9П2071Е	122038	380	*4,5/9	800 / 950 / 1100	25 / 34	14,5	14,8	100	52	6
	1620	КЭВ-6П2281Е	122037	220/380	*3/6	1100 / 1350 / 1600	11 / 16	23	30,1 / 15,8	200	53	4
		КЭВ-9П2081Е	122039	380	*4,5/9	1100 / 1350 / 1600	17 / 24	23	15,2	200	53	4
		КЭВ-12П2081Е	122040	380	*6/12	1100 / 1350 / 1600	22 / 32	23	19,7	200	53	4
	1130	КЭВ-20П2171W	132007	220	*6,3/7,9	700 / 850 / 1000	23 / 27	15	0,5	100	50	6
	1620	КЭВ-29П2181W	132008	220	*10/13,5	1000 / 1250 / 1500	26 / 30	24	0,9	200	51	4
	1130	КЭВ-П2171А	112011	220	-	800 / 1100 / 1200	-	13,5	0,5	100	52	6
	1620	КЭВ-П2181А	112012	220	-	1200 / 1400 / 1700	-	22	0,7	200	53	4

ТЕПЛОВЫЕ ХАРАКТЕРИСТИКИ ЗАВЕС С ВОДЯНЫМ ИСТОЧНИКОМ ТЕПЛА (при температуре воздуха в помещении +15 °C)

1130 мм		КЭВ-20П2171W											
Температура воды на входе/выходе	°C	150/70		130/70		105/70		95/70		80/60		60/40	
Расход воздуха (max min)	м³/ч	1000	700	1000	700	1000	700	1000	700	1000	700	1000	700
Тепловая мощность	кВт	7,1	4,5	7,5	5,6	7,8	6,2	7,9	6,3	6,3	5,0	2,0	1,8
Подогрев воздуха	°C	20	19	22	24	23	26	23	27	19	21	6	8
Расход воды	л/с	0,02	0,02	0,03	0,03	0,06	0,05	0,09	0,07	0,09	0,07	0,03	0,02
1620 мм		КЭВ-29П2181W											
Температура воды на входе/выходе	°C	150/70		130/70		105/70		95/70		80/60		60/40	
Расход воздуха (max min)	м³/ч	1500	1000	1500	1000	1500	1000	1500	1000	1500	1000	1500	1000
Тепловая мощность	кВт	15,4	11,8	14,7	11,3	13,8	10,6	13,5	10,3	10,8	8,3	5,6	4,2
Подогрев воздуха	°C	30	35	29	33	27	31	26	30	21	25	11	12
Расход воды	л/с	0,05	0,04	0,07	0,05	0,11	0,08	0,15	0,11	0,15	0,11	0,08	0,06

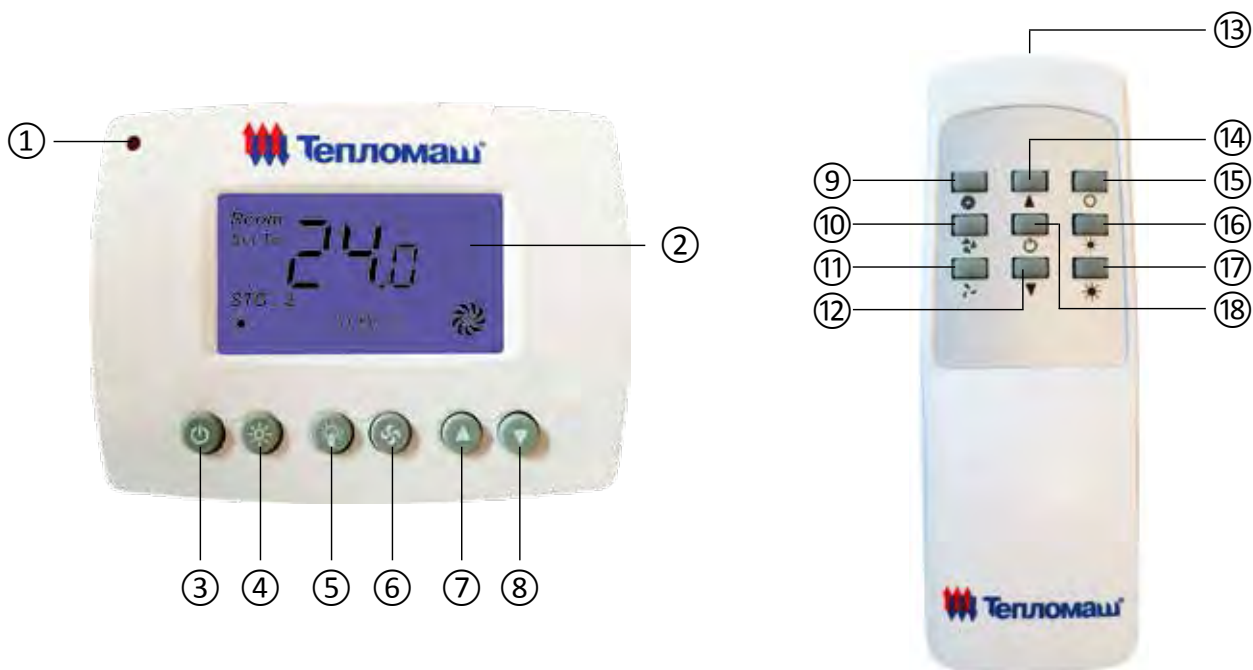
* Источник тепла завесы электричество, вода, без источника тепла.

** ΔT=Подогрев воздуха при максимальной мощности и максимальном / минимальном расходе воздуха (для водяных завес при t воды 95/70°C и t воздуха +15°C).

*** Уровень звукового давления на расстоянии 5 метров.

ПУЛЬТЫ УПРАВЛЕНИЯ
ПУЛЬТ HL 10, HL10L
 С ЭЛЕКТРОННЫМ ТЕРМОСТАТОМ

IP30



- ① - приемник ИК
- ② - LCD-дисплей с подсветкой
- ③ - вкл/выкл пульта/насоса
- ④ - выбор режима нагрева
- ⑤ - кратковременная подсветка LCD-дисплея
- ⑥ - выбор скорости вращения вентилятора
- ⑦ - увеличение установленной температуры
- ⑧ - уменьшение установленной температуры
- ⑨ - максимальная скорость вращения вентилятора
- ⑩ - средняя скорость вращения вентилятора
- ⑪ - минимальная скорость вращения вентилятора
- ⑫ - уменьшение установленной температуры
- ⑬ - передатчик ИК
- ⑭ - увеличение установленной температуры
- ⑮ - выключение режима нагрева
- ⑯ - первая ступень нагрева
- ⑰ - вторая ступень нагрева
- ⑱ - вкл/выкл пульта/насоса

Подключение пульта управления HL10

к завесам с электрическим источником тепла и завесам без источника тепла.

Завесы комплектуются выносным пультом управления (комплект проводной пульт с термостатом и беспроводной ИК пульт), позволяющим:

- устанавливать три режима расхода воздуха (три скорости вращения вентилятора);
- включать первую ступень нагрева (50% или 66% мощности) или первую и вторую ступени нагрева (100% мощности);
- производить измерение текущей температуры и задание требуемой температуры в месте установки пульта;
- производить выбор единиц измерения температуры (°C/°F).

Пульт сохраняет ранее установленные значения режима расхода воздуха, нагрева, заданную температуру и выбранную единицу измерения температуры при

повторных включениях и аварийном отключении напряжения питания.

К одному пульту управления можно подключить любое количество завес серий 300, 400, 500 (со встроенной платой) разных моделей. Остальные модели завес подключаются в соответствии с таблицей технических характеристик.

Пульт HL10L предназначен для работы с влагозащищенными завесами и отличается от HL10 тем, что датчик измерения температуры вынесен из корпуса пульта и установлен на стандартном кабеле длиной 10 м. По заказу возможно увеличение длины кабеля.

Модель пульта	HL10, HL10L (артикул 500215)
Параметры питающей сети В/Гц	220/50
Габаритные размеры (ДхШхВ) мм	114,5х85,5х31

Назначение клемм пульта управления

Завесы с электрическим источником тепла

L	– питание (АС 220В 50Гц)
N	– нейтраль
Hi	– высокая скорость вентилятора
Me	– средняя скорость вентилятора
Lo	– низкая скорость вентилятора
P	– не используется
H1	– первая ступень нагрева
H2	– вторая ступень нагрева

Завесы без источника тепла

L	– питание (АС 220В 50Гц)
N	– нейтраль
Hi	– высокая скорость вентилятора
Me	– средняя скорость вентилятора
Lo	– низкая скорость вентилятора
P	– не используется
H1	– не используется
H2	– не используется

Подключение пульта управления HL10

к завесам, тепловентиляторам с водяным источником тепла и фанкойлам ФПМ.

Завесы, тепловентиляторы и фанкойлы ФПМ с водяным источником тепла комплектуются выносным пультом управления (комплект проводной пульт с термостатом и беспроводной ИК пульт), позволяющим:

- устанавливать три режима расхода воздуха (три скорости вращения вентилятора);
- включать насос;
- управлять клапаном подачи воды;
- производить измерение текущей температуры и задание требуемой температуры в месте установки пульта;
- производить выбор единиц измерения температуры (°C/°F).

Пульт сохраняет ранее установленные значения режима расхода воздуха, включения клапана, заданную температуру и выбранную единицу измерения температуры при повторных включениях и аварийном отключении питания.

К пульту HL10 возможно подключение дополнительного оборудования (кроме завес с РСВ-АС):

- узел терморегулирования;
- концевой выключатель;
- насос с напряжением питания 220В 50Гц с током нагрузки не более 2А.

Если в завесе установлена плата РСВ-АС, то указанное дополнительное оборудование подключается непосредственно к плате завесы.

К одному пульту управления можно подключить любое количество завес серий 300, 400, 500 с водяным источником тепла (со встроенной платой РСВ-АС).

Остальные модели завес, тепловентиляторов, фанкойлов подключаются в соответствии с таблицей технических характеристик.

Пульт HL10 комплектуется пульт коммутации и управления ПКУ-W1.

Пульт HL10L предназначен для работы с влагозащищенными завесами с водяным источником тепла и отличается от HL10 тем, что датчик измерения температуры вынесен из корпуса пульта и установлен на стандартном кабеле длиной 10 м. По заказу возможно увеличение длины кабеля.

Пульт HL10L комплектуется блок коммутации и управления БКУ-WA6.

Назначения клемм пульта указаны на рисунке.

Назначение клемм пульта управления

Завесы с водяным источником тепла

L	– питание (АС 220В 50Гц)
N	– нейтраль
Hi	– высокая скорость вентилятора
Me	– средняя скорость вентилятора
Lo	– низкая скорость вентилятора
P	– насос
H1	– клапан
H2	– не используется