

WING PRO

ВОЗДУШНЫЕ ЗАВЕСЫ
ДЛЯ ПРОФЕССИОНАЛОВ



Энергосбережение

ЕС-двигатели потребляют на 40% меньше электроэнергии и адаптированы для работы с **системой BMS**.



Мощность

Широкий воздушный поток, дальность **до 8 метров**, мощность до 88 кВт.



Монтаж

Возможность вертикального или горизонтального монтажа, простое подключение завесы.



Стоимость

Продуманная конструкция, высокая производительность и **конкурентоспособная цена**.



Ассортимент продукции

WING PRO WR2

ДВУХРЯДНЫЙ ТЕПЛООБМЕННИК
 ДИАПАЗОН ТЕПЛОВОЙ МОЩНОСТИ:
17 - 88 кВт
 РАСХОД ВОЗДУХА:
7 300 - 10 700 м³/ч
 МАКСИМАЛЬНАЯ ВЫСОТА ДВЕРИ
 (ДЛИНА ВЕРТИКАЛЬНОЙ СТРУИ):
7 м

WING PRO WR1

ОДНОРЯДНЫЙ ТЕПЛООБМЕННИК
 ДИАПАЗОН ТЕПЛОВОЙ МОЩНОСТИ:
9 - 48 кВт
 РАСХОД ВОЗДУХА:
7 900 - 11 900 м³/ч
 МАКСИМАЛЬНАЯ ВЫСОТА ДВЕРИ
 (ДЛИНА ВЕРТИКАЛЬНОЙ СТРУИ):
7,5 м

WING PRO C

БЕЗ НАГРЕВАТЕЛЯ
 РАСХОД ВОЗДУХА:
8 500 - 12 800 м³/ч
 МАКСИМАЛЬНАЯ ВЫСОТА ДВЕРИ
 (ДЛИНА ВЕРТИКАЛЬНОЙ СТРУИ):
8 м

WING PRO 200



2072 mm

WING PRO 150



1556 mm

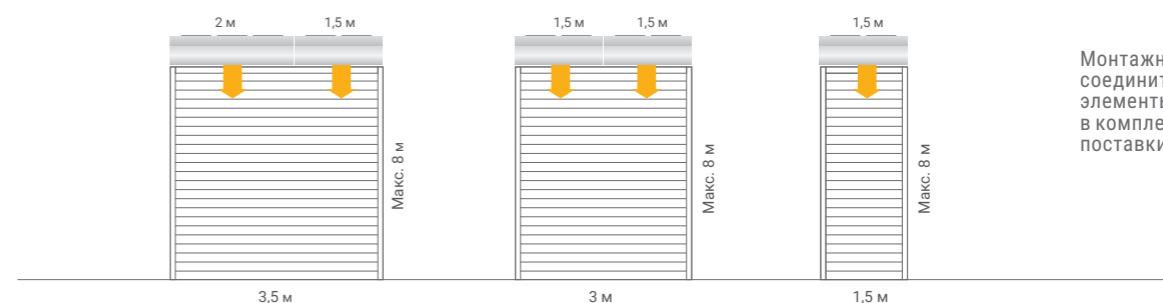
EC



536 mm

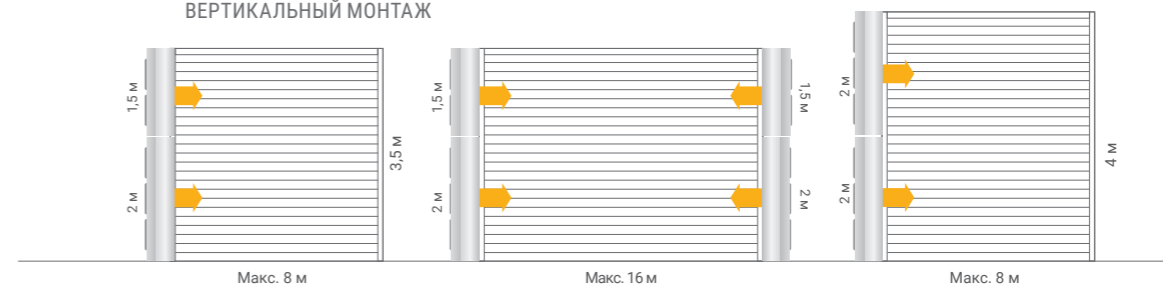
530 mm

ГОРИЗОНТАЛЬНЫЙ МОНТАЖ



Монтажные и соединительные элементы входят в комплект поставки.

ВЕРТИКАЛЬНЫЙ МОНТАЖ



Длина струи воздуха



Технические параметры

ПАРАМЕТРЫ	WING PRO ДВУХРЯДНЫЙ ТЕПЛООБМЕННИК		WING PRO ОДНОРЯДНЫЙ ТЕПЛООБМЕННИК		WING PRO БЕЗ НАГРЕВАТЕЛЯ		
	W150 EC	W200 EC	W150 EC	W200 EC	C150 EC	C200 EC	
Артикул VTS	1-4-2801-0349	1-4-2801-0355	1-4-2801-0348	1-4-2801-0354	1-4-2801-0347	1-4-2801-0353	
Максимальная ширина двери (1 завеса)	м	1,5	2	1,5	2	1,5	2
Максимальная высота двери (длина вертикальной струи)	м	7		7,5	8		
Максимальный расход воздуха	м³/ч	7 300	10 700	7 900	11 900	8 500	12 800
Диапазон тепловой мощности**	кВт	17-58	28-88	3-32	15-48	-	-
Максимальная температура теплоносителя	°С	130		-	-		
Максимальное рабочее давление	МПа	1,6		-	-		
Диаметр соединительных патрубков	"	3/4		-	-		
Напряжение питания	В/фаза/Гц	~230/1/50					
Мощность двигателя ЕС	кВт	2 x 0,25	3 x 0,25	2 x 0,25	3 x 0,25	2 x 0,25	3 x 0,25
Номинальный ток ЕС	А	2 x 1,3	3 x 1,3	2 x 1,3	3 x 1,3	2 x 1,3	3 x 1,3
Масса (без воды) АС/ЕС	кг	53,6	69,6	50,5	66,1	43,4	58,3
Степень защиты	IP	54					

Опциональные элементы



Контроллер WING EC

Артикул VTS	1-4-2801-0155
Двигатель	ЕС
Напряжение питания	~230/1/50 В/фаза/Гц
Допустимая нагрузка	1 А для 230В АС 0,02 А для 0-10В
Диапазон настроек	5...40 °С
Степень защиты	IP 20



Контроллер WING EC WIFI

Артикул VTS	1-4-2801-0156
Двигатель	ЕС
Напряжение питания	~230/1/50 В/фаза/Гц
Допустимая нагрузка	1 А для 230В АС 0,02 А для 0-10В
Диапазон настроек	5...40 °С
Степень защиты	IP 20



Концевой выключатель (геркон)*

Артикул VTS	1-4-0101-0454
Конфигурация контактов	NO
Допустимая нагрузка	500 мА
Максимальное напряжение	200 В
Присоединительные патрубки	на шрупах



Клапан с сервоприводом (VA-VEH202TA)

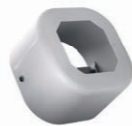
Артикул VTS	1-2-1204-2019
Напряжение питания	~230/1/50 В/фаза/Гц
Время открытия	3/3 мин.
Kvs (пропускная способность)	4,5
Степень защиты	IP 54



Гибкие соединительные шланги (набор)

Артикул VTS	1-2-2702-0076
Длина	0,6-0,9 м
Диаметр резьбы	GW 3/4"
Максимальное давление жидкости	1,6 МПа
Минимальная температура воды	5 °С
Минимальная температура гликолевых смесей	-20 °С
Максимальная температура теплоносителя	130 °С

Набор включает шланг 2 шт. прокладка 4 шт.



Коробка монтажная HMI

Артикул VTS	1-2-0393-1987
Размеры	100x100x70мм
Тип	Настенный монтаж
Цвет	RAL 9016
Набор включает	кронштейн и 2 винта



Уровень шума

Скорость вентилятора	Уровень шума	WING PRO W R1		WING PRO W R2		WING PRO C	
		1,5м	2м	1,5м	2м	1,5м	2м
I	дБ(А)*	45	46	45	45	47	48
II		55	57	54	55	57	58
III		64	65	62	63	65	66

* Уровень шума, который измерен на расстоянии 5 м от оборудования, условия измерения: полукрытое пространство – монтаж на стене.