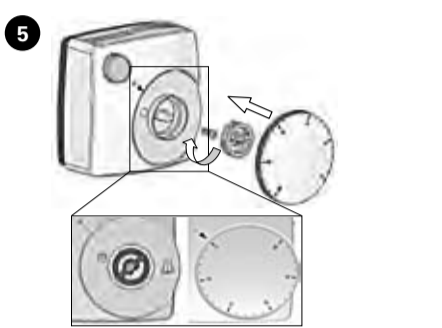
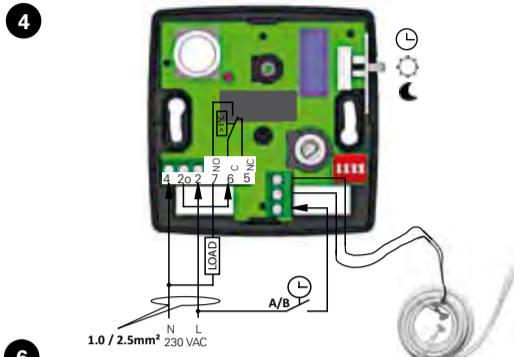
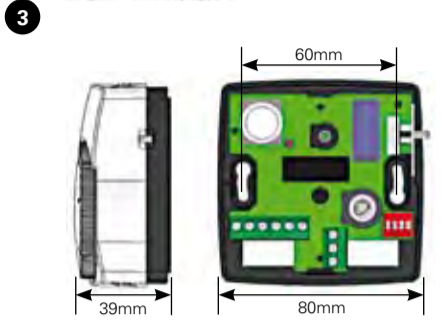


Installation
 Installasjon
 Asennus
 Installation
 Installation
 Установка
 Instalação
 Installazione
 Instalatie
 Instalación



TKS16
 Termostat för rums-/golvvärme
 230VAC 16A

TKS16
 Termostat for rom-/gulvvarme
 230VAC 16A

TKS16
 Huone-/
 lattialämmitystermostaatti,
 230VAC 16A

TKS16
 Thermostat for room/floor
 heating 230VAC 16A

TKS16
 Thermostat "Dual sensor"
 230VAC 16A

TKS16
 Thermostat für Raum-/
 Fußbodenheizungen 230VAC
 16A

TKS16
 Термостат для управления
 обогревательными
 приборами 230В, 16А

TKS16
 Termostat do ogrzewania
 pokojowego/podłogowego
 230VAC 16A

TKS16
 Termostato per riscaldamento
 ambiente/pavimento 230VAC
 16A

TKS16
 Thermostaat voor kamer/
 vloerverwarming 230VAC 16A

TKS16
 Termostato para calefacción
 convencional/de suelo 230VAC
 16A



BRUKSANVISNING

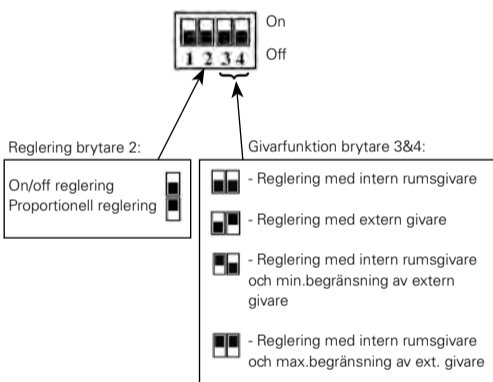
SE

TKS16
 Termostat för rums-/golvvärme 230VAC 16A



RTS01 Extern givare 10K
 (tillbehör)

KONFIGURATIONSBRYTARE



BESKRIVNING

- Elektronisk termostat med sparsänkingsläge för elektriska värmesystem.
- Sparsänkning via extern klocka, utrustad med en funktionsväljare för att välja komfort, sänkning eller klockstyrning.
- Möjlighet att reglera antingen golv- eller rumstemperaturen, eller kombinerat (i detta fall används den externa givaren som temperaturbegränsare)
- On/Off brytare.
- Reläutgång 16A, 230VAC.

LED INDIKERING

- Röd:** - Värmeindikering
Grön: - Sparsänkning via extern klocka
Orange: - Värme vid sparsänkning via extern klocka
Grön blinkning: - 0.5 sekund intervall => Fel på Intern & extern givare
 - 1 sekund intervall => Fel på Intern givare
 - 2 sekunder intervall => Fel på extern givare

TEKNISKA DATA

Temperaturnoggrannhet	±0.1 °C
Arbetstemperatur	0 °C - 50 °C
Inställbart temperaturområde	5 °C - 30 °C
Temperaturbegränsning extern givare	10 °C - 40 °C
Regleregenskaper	P-band 10min och 2K eller on/off reglering med fast kopplingsdifferens 0.5K
Elektrisk skyddsklass	Klass II - IP30
Spänningsmatning	230VAC +/- 10 %
Max. brytström	16A resistiv last (AC1), 230VAC
Extern givare	NTC (10K Ohms) (RTS01)
Mjukvaruversion	V 1.4x

BRUKERVEILEDNING

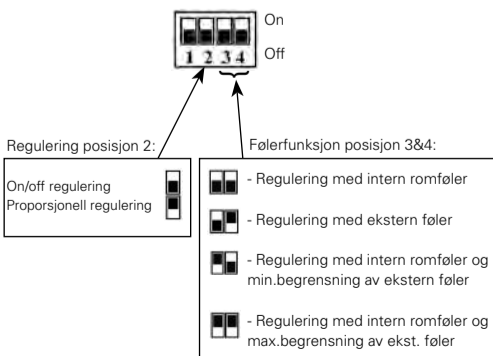
NO

TKS16
 Termostat for rom-/gulvvarme 230VAC 16A



RTS01 Ekstern føler 10K
 (tilbehør)

KONFIGURATIONSBRYTARE



BESKRIVELSE

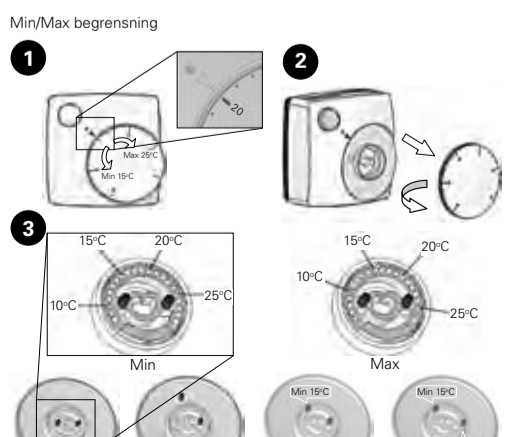
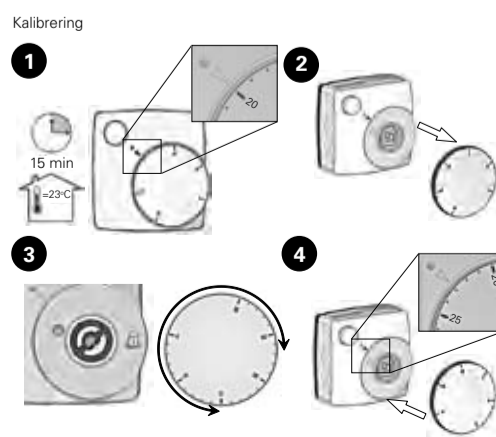
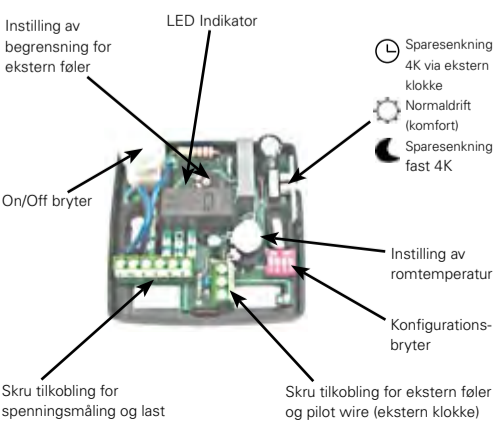
- Elektronisk termostat med sparsenking for elektriske varmesystemer.
- Pilot wire (ekstern klokke) for sparsenking, utrustet med en funksjonsvelger for å velge komfort, senkning eller klokkestyring.
- Mulighet for å regulere enten golv- eller romtemperaturen, eller kombinert (i så fall brukes den eksterne føleren som temperaturbegrensning)
- On/Off bryter .
- Releutgang 16A, 230VAC.

LED INDIKERING

- Rød:** - Varmeindikering
Grønn: - Sparsenking via ekstern klokke (pilot wire)
Orange: - Varme med sparsenking via ekstern klokke (pilot wire)
Grønn blinking: - 0.5 sekunds intervall => Feil på Intern & ekstern føler
 - 1 sekunds intervall => Feil på Intern føler
 - 2 sekunds intervall => Feil på ekstern føler

TEKNISK DATA

Temperaturnøyaktighet	±0.1 °C
Arbeidstemperatur	0 °C - 50 °C
Instillbart temperaturområde	5 °C - 30 °C
Temperaturbegrensning ekstern føler	10 °C - 40 °C
Reguleringssegenskaper	P-band 10min og 2K eller on/off regulering med fast koblingsdifferanse 0.5K
Elektrisk beskyttelseklasse	Class II - IP30
Spenningsmåling	230VAC +/- 10 %
Max. bryterstrøm	16A resistiv last (AC1), 230VAC
Ekstern føler	NTC (10K Ohms)
Software versjon	V 1.4x



BETRIEBSANLEITUNG

DE

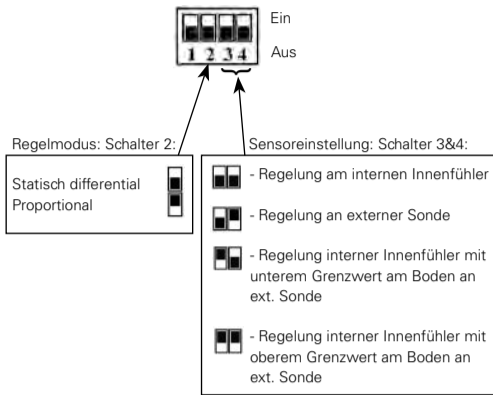
TKS16

Thermostat für Raum-/Fußbodenheizungen 230V- 16A



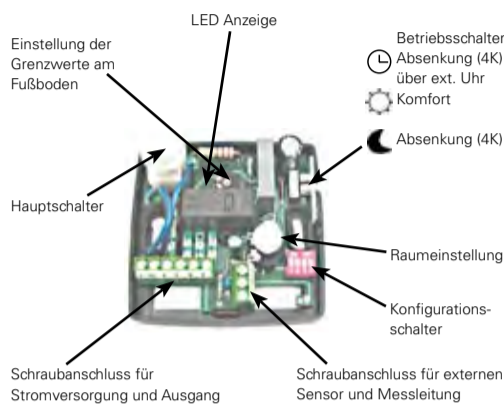
RTS01 Optionaler externer Sensor 10K

KONFIGURATIONSSCHALTER



BETRIEBSMÖGLICHKEITEN

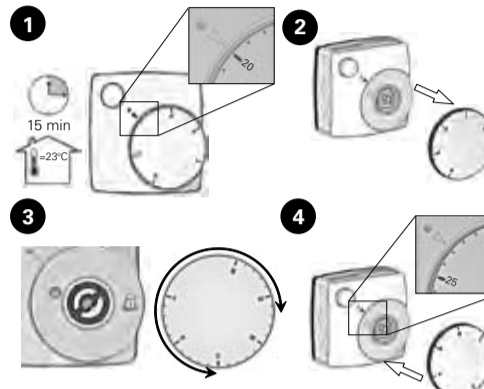
- Elektronischer Thermostat mit Nachtabsenkungsmodus für elektrische Heizungssysteme
- Sparabsenkung über externe Uhr (Messleitung) mit Schalterwahl für Komfort, Absenkung oder Zeithrumschaltung.
- Wahl der Regelmöglichkeit zwischen Fußboden- oder Raumtemperatur oder in Kombination (hierbei fungiert der Fußbodensensor als Temperaturbegrenzer).
- EIN/AUS Schalter
- Relais 16A



LED ANZEIGE

- Rot: - Heizanzeige
Grün: - Absenkungsmodus über Uhr (Messleitung)
Orange: - Heizen beim Absenkungsmodus über Uhr (Messleitung)
- Grün blinkend: - alle 0,5 Sekunden => Interner & externer Sensorausfall
- alle 1,0 Sekunden => Interner Sensorausfall
- alle 2 Sekunden => Externer Sensorausfall

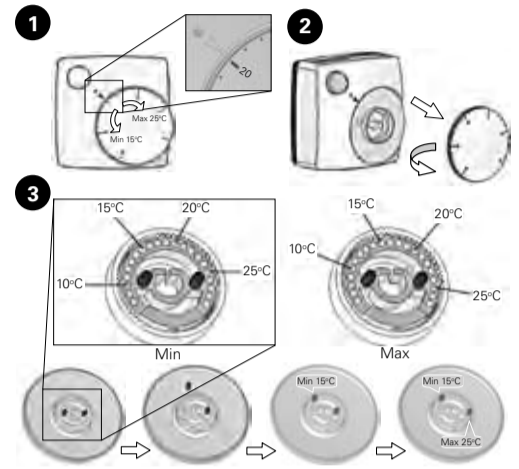
Kalibrierung



TECHNISCHE DATEN

Gemessene Temperaturgenauigkeit	± 0,1 °C (oder 0,2 °F)
Betriebstemperatur	0 °C - 50 °C (oder 32 °F - 122 °F)
Einstell-Temperaturbereich	5 °C - 30 °C (oder 41 °F - 86 °F)
Grenztemperaturbereich Fußboden	10 °C - 40 °C (oder 50 °F - 104 °F)
Regelcharakteristik	Proportionalband 10 min für 2K oder statisches Differential 0,5K
Elektrischer Schutz	Klasse II - IP30
Stromversorgung	230VAC +/- 10 %
Leistung	16A Widerstandslast (AC1), 230V-
Optionaler externer Fußbodensensor	NTC (10 KOhm)
Softwareversion	V 1.4x

Begrenzung



ИНСТРУКЦИЯ ПО ЭКСПЛУАТАЦИИ

RU

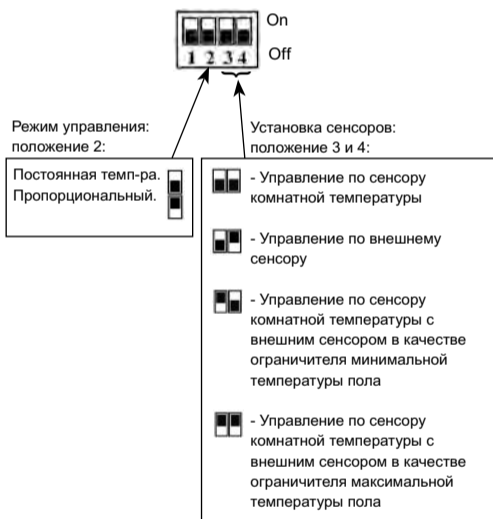
TKS16

Термостат для управления обогревательными приборами 230В, 16А



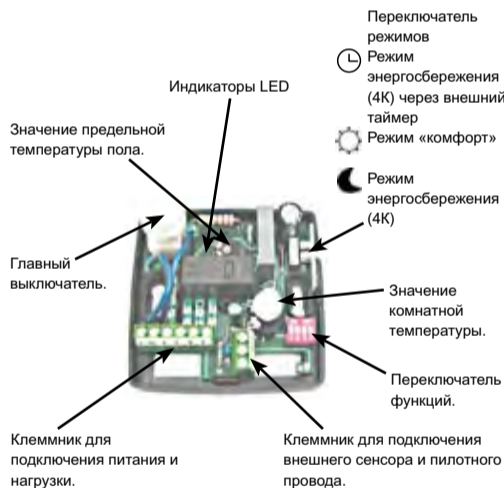
RTS01 Дополнительный внешний температурный сенсор 10К

ПЕРЕКЛЮЧАТЕЛЬ ФУНКЦИЙ



ОПИСАНИЕ РЕЖИМОВ

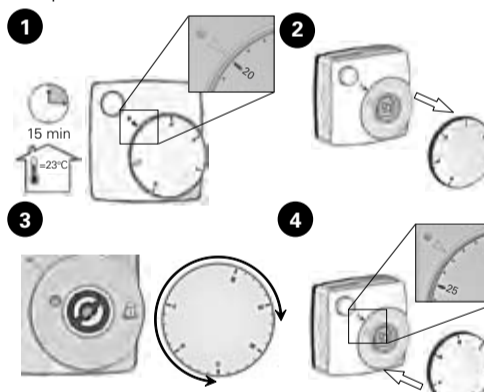
- Электронный термостат для управления системами электрообогрева с функцией ночного снижения температуры.
- Режим энергосбережения с использованием внешнего таймера.
- Штатный сенсор комнатной температуры, возможно использование внешнего сенсора.
- Кнопка включения ON/OFF.
- Реле 16А.



ИНДИКАЦИЯ РЕЖИМОВ

- Красный: - обогрев включен
Зеленый: - режим снижения температуры через таймер
Оранжевый: - включен обогрев в режиме сниженной температуры
- Мигающий зеленый:
- с частотой 0,5 импульса/сек => отказ внешнего и внутреннего сенсоров
- с частотой 1 импульс/сек => отказ внешнего сенсора
- с частотой 2 импульса/сек => отказ внутреннего сенсора

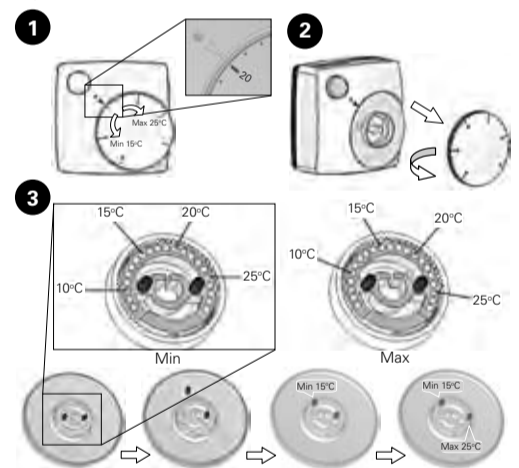
Калибровка



ТЕХНИЧЕСКИЕ ХАРАКТЕРИСТИКИ

Точность измерения температуры	±0,1 °C (или 0,2 °F)
Рабочий диапазон температур	0 °C - 50 °C (или 32 °F - 122 °F)
Диапазон установки	5 °C - 30 °C (или 41 °F - 86 °F)
Диапазон предельной температуры пола	10 °C - 40 °C (или 50 °F - 104 °F)
Режимы регулировки	Пропорциональное управление (10мин/2К) или режим фиксированной температуры с допуском 0,5К
Класс защиты	Класс II - IP30
Питание	230В +/- 10 %
Допустимая нагрузка	резистивная 16А, 230В
Дополнительный внешний сенсор	NTC (10К Ом)
Версия программного обеспечения	V 1.4x

Ограничения



INSTRUKCJA OBSŁUGI

PL

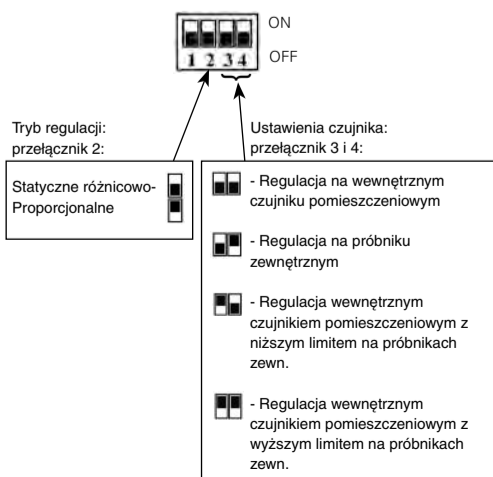
TKS16

Termostat do ogrzewania pomieszczeniowego/podłogowego 230VAC 16A



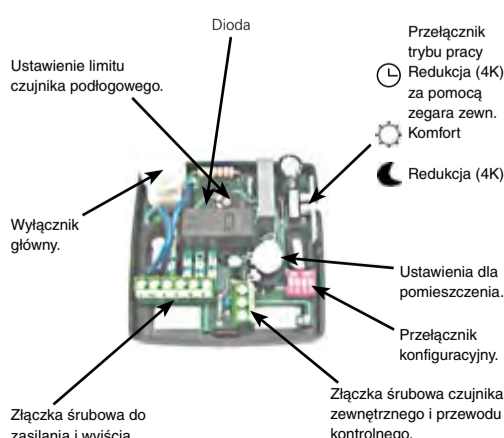
RTS01 Dodatkowy czujnik zewnętrzny 10K

PRZEŁĄCZNIK KONFIGURACYJNY



ОПИСЫ ТРИБОВ

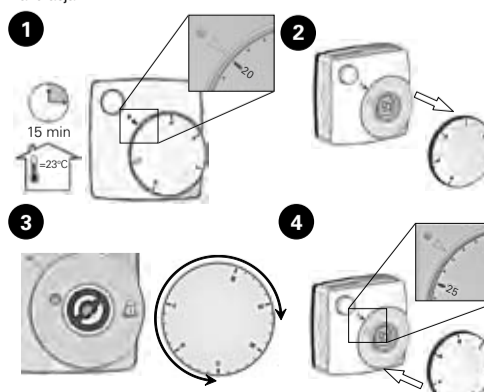
- Термостат электронный с режимом ночного снижения температуры для электрических систем отопления.
- Снижение температуры для экономии с помощью внешнего таймера (привод контроля) с помощью переключателя в режиме комфорта, ночного снижения температуры или таймера.
- Возможность регулировки температуры пола или помещения, либо обоих параметров (в то время датчик пола служит как ограничитель температуры).
- Переключатель ON/OFF
- Реле 16А



DIODA

- Czerwony: - odczyt ogrzewania
Zielony: - tryb redukcji za pomocą zegara (przewód kontrolny)
Pomarańczowy: - ogrzewanie w trybie redukcji za pomocą zegara (przewód kontrolny)
- Zielony pulsujący: - cykl 0,5-sekundowy => Błędy czujnika wewnętrznego i zewnętrznego
- cykl 1-sekundowy => Błąd czujnika wewnętrznego
- cykl 2-sekundowy => Błąd czujnika zewnętrznego

Kalibracja



PARAMETRY TECHNICZNE

Dokładność mierzonej temperatury	±0,1 °C (lub 0,2 °F)
Temperatura robocza	0 °C - 50 °C (lub 32 °F - 122 °F)
Zakres nastawczy temperatury	5 °C - 30 °C (lub 41 °F - 86 °F)
Dolny zakres temperatury podłogowej	10 °C - 40 °C (lub 50 °F - 104 °F)
Właściwości nastawcze	Pasma proporcjonalne 10 min. dla 2K lub statyczne różnicowe 0,5K
Ochrona elektryczna	Klasa II - IP30
Zasilanie	230VAC +/- 10 %
Wyjście	Obciążenie oporowe 16A (AC1), 230VAC
Dodatkowy zewnętrzny czujnik podłogowy	NTC (10K omów)
Wersja oprogramowania	V 1.4x

Ograniczenie

